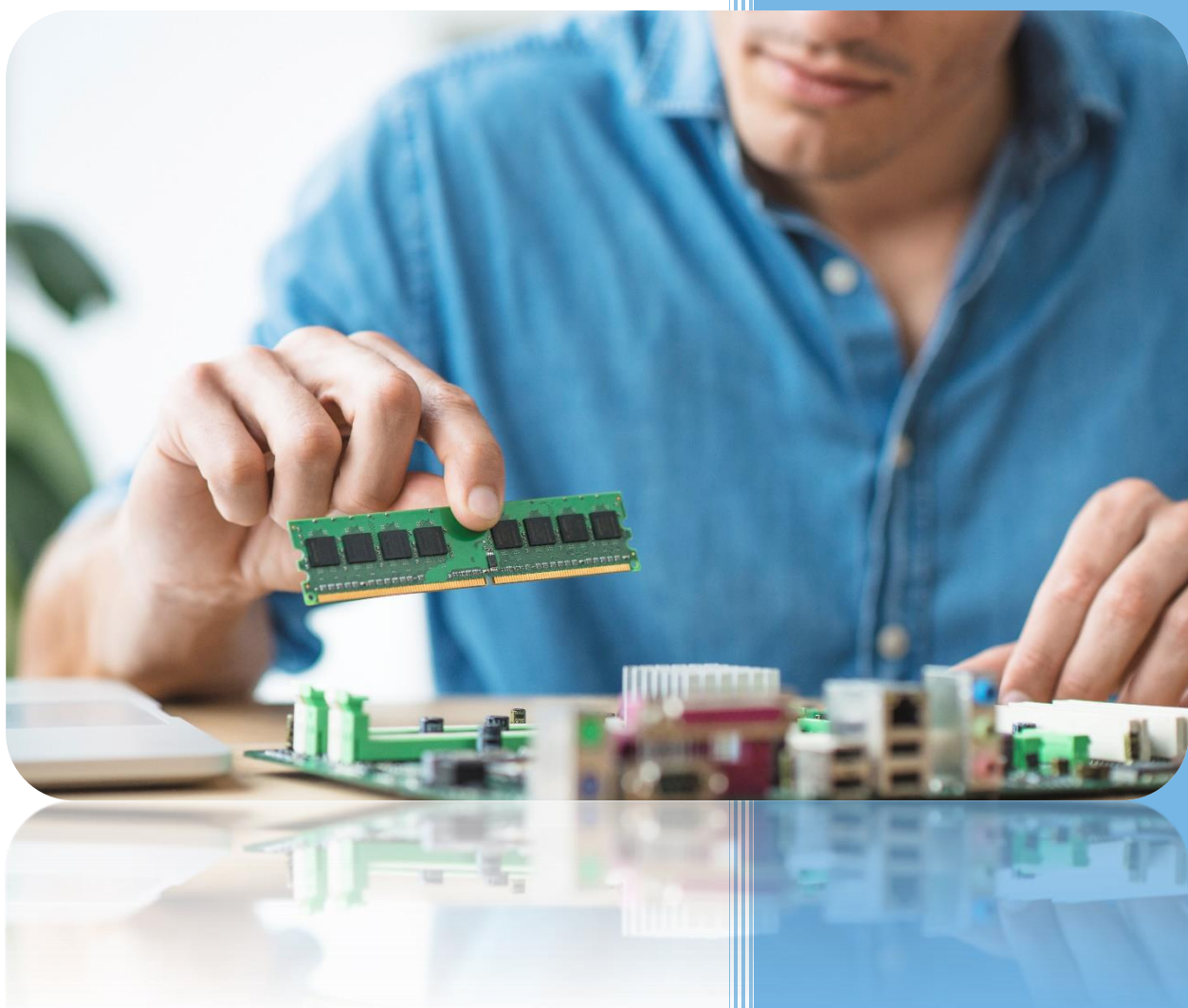


1399/9/4

نصب رم روی مادربرد



Morteza sheikhi

Hitamir.ir

1399/9/4

نصب رم روی مادربرد

ابتدا باید از سازگار بودن رم با مادربرد مطمئن باشیم. مادربرد باید از نظر نوع، حجم و فرکانس کاری از رم پشتیبانی کند. برای این کار در دفترچه راهنمای مادربرد جدولی را که لیست رم های سازگار با مادربرد درون آن درج شده را می بینیم.

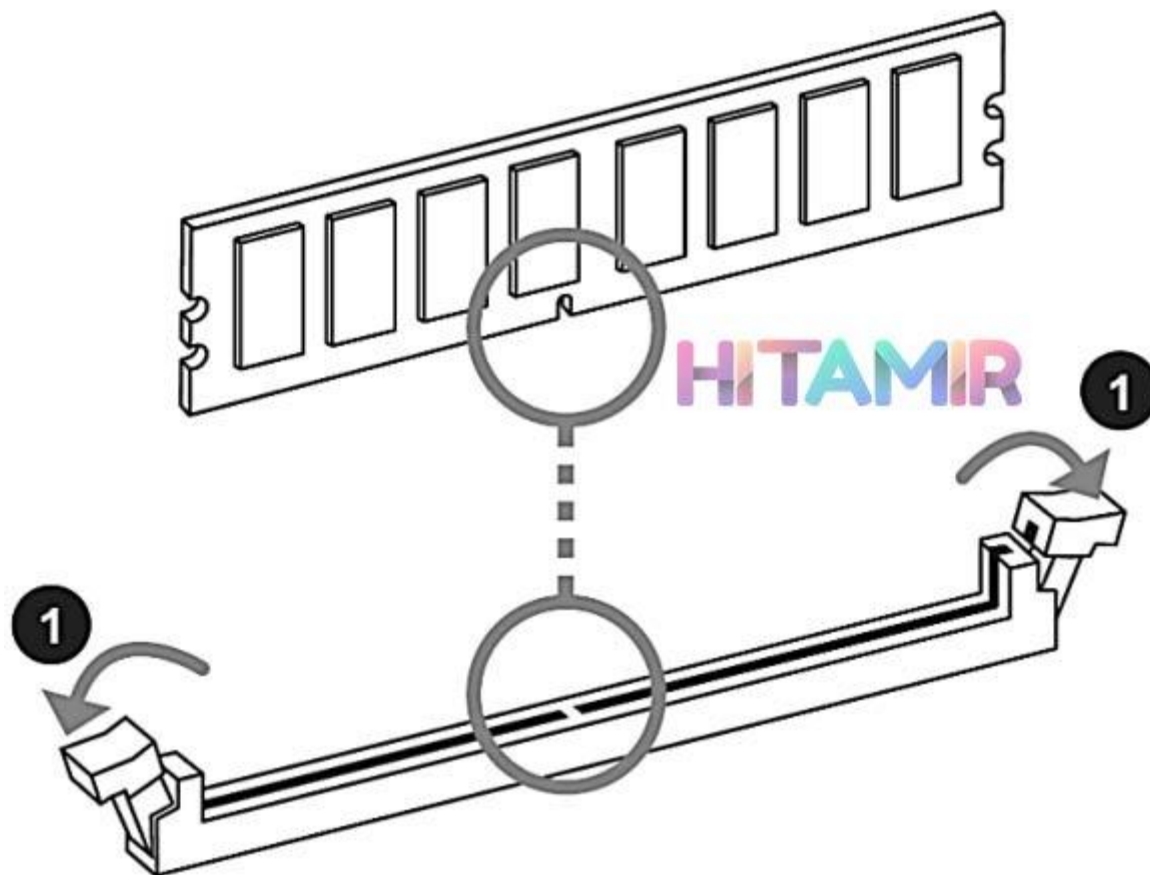
معمولا در تمامی دفترچه راهنماها لیستی از رم های سازگار با مادربرد را به خریدار ارائه داده و پیشنهاد می شود که از رم های معرفی شده خریدار شود. اگر در دفترچه راهنمای همراه مادربرد لیست رم های سازگار نبود در سایت سازنده حتما می توان این لیست را پیدا نمود.

در صورت سازگار بودن رم با مادربرد کار را ادامه می دهیم. رم را با احتیاط از جعبه خارج می کنیم. برای اینکار با احتیاط از کاتر استفاده می کنیم. ممکن است جعبه رم دارای شکل های متفاوتی باشد. یا اصلا رم داخل جعبه نباشد.

رم را خارج کرده و آماده می کنیم که روی مادربرد نصب شود. به محل نصل رم روی مادربرد اسلات رم (بانک حافظه) گفته می شود. روی مادربرد چند اسلات رم وجود دارد.

از روی دفترچه راهنمای مادربرد محل اسلات ها را پیدا می کنیم. معمولا در مادربردهای عادی تفاوتی از نظر اینکه رم را داخل کدام اسلات قرار دهیم ندارد. در مادربردهای حرفه ای اما گاهی اوقات ترکیب چینش رم ها روی اسلات ها برای هر ترکیب تعدادی متفاوت می باشد. هر اسلات رم در دو طرف خود دارای دستگیره های پلاستیکی است که آن ها را به طرف بیرون باز می کنیم.

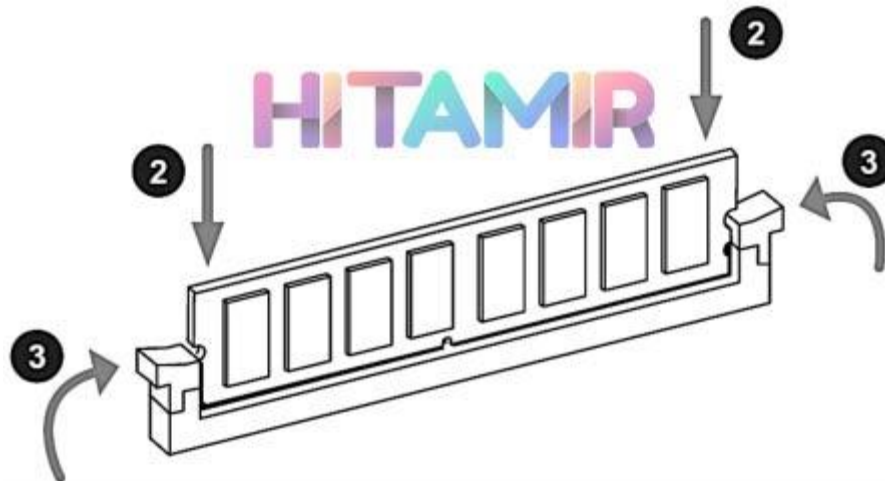
نصب رم روی مادربرد



روی قسمت پین های رم دارای شیار است که هنگام نصب باید شیار را با زائده روی اسلات رم هم راستا کنیم. این شیار معمولاً به یک طرف رم نزدیکتر بوده و همین فرم مانع از این می شود که آن را به صورت برعکس داخل اسلات رم نصب کنیم. رم را بر روی اسلات قرار داده و لبه های آن را با شیار اسلات همسان نموده و با فشاری اندک به هر دو طرف آن آنرا جا می اندازیم.

دستگیره های دو طرف اسلات رم نیز خود به خود به طرف داخل جمع شده و رم را در سر جای خود محکم و بدون تکان نگه میدارند. مجدداً با دست بسته شدن دستگیره ها را بررسی می کنیم.

نصب رم روی مادربرد



اگر تعداد بیشتری رم برای سیستم در نظر گرفته و خریداری کرده بودیم باید طبق دستورالعمل درج شده و دفترچه راهنمای مادربرد آن ها را در اسلات های مخصوص نصب کنیم. به یک نمونه که از یک مادربرد حرفه ای با 8 اسلات رم در شکل زیر آورده شده است دقت نمایید. در این شکل نحوه چیدمان رم های با تعداد متفاوت آورده شده است.

